



## introducción

- Empresa Hortícola.
- Producción: Cebolla, Papa semilla y Zanahoria.
- Zona de Producción: Valle Inferior y Alto valle del Rio Colorado.
- Mano de Obra: 20 empleados fijos.  
150 temporarios.

## Producción

- 150 hectáreas de Riego Aspersión sistema semi fijo. (Lp).
- 150 hectáreas de riego por aspersión por Pivot.( diciembre-enero) (Lp).
- 80 hectáreas de riego por goteo (VBRC).
- Inversiones provistas para la campaña 2015/2016, 20 millones de pesos.

## Objetivos

- Desarrollar al máximo la productividad haciendo un manejo eficiente y sustentable de los recursos suelos y agua, para lograr un producto de calidad de exportación.
- Desarrollarnos en la producción de papa semilla, zanahoria y también en ganadería.

## Preparación de Suelo.



## Instalación de Riego por Aspersión

Colonia 25 de Mayo.



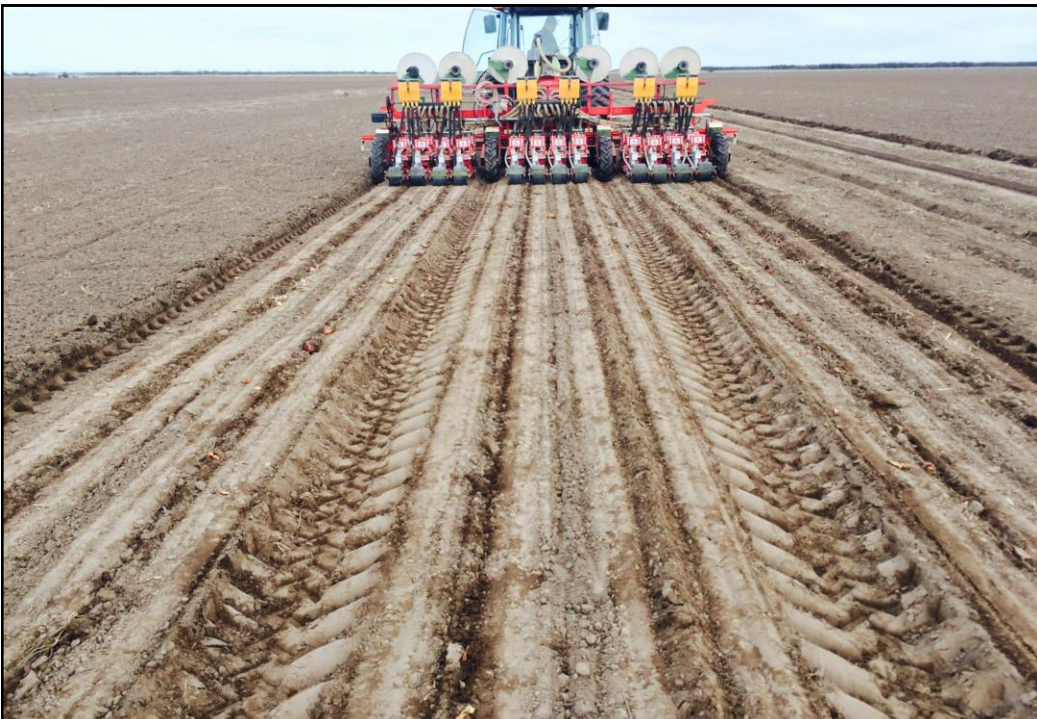
## IV Jornada Informativa COIRCO – 2015



### Cultivo de papa



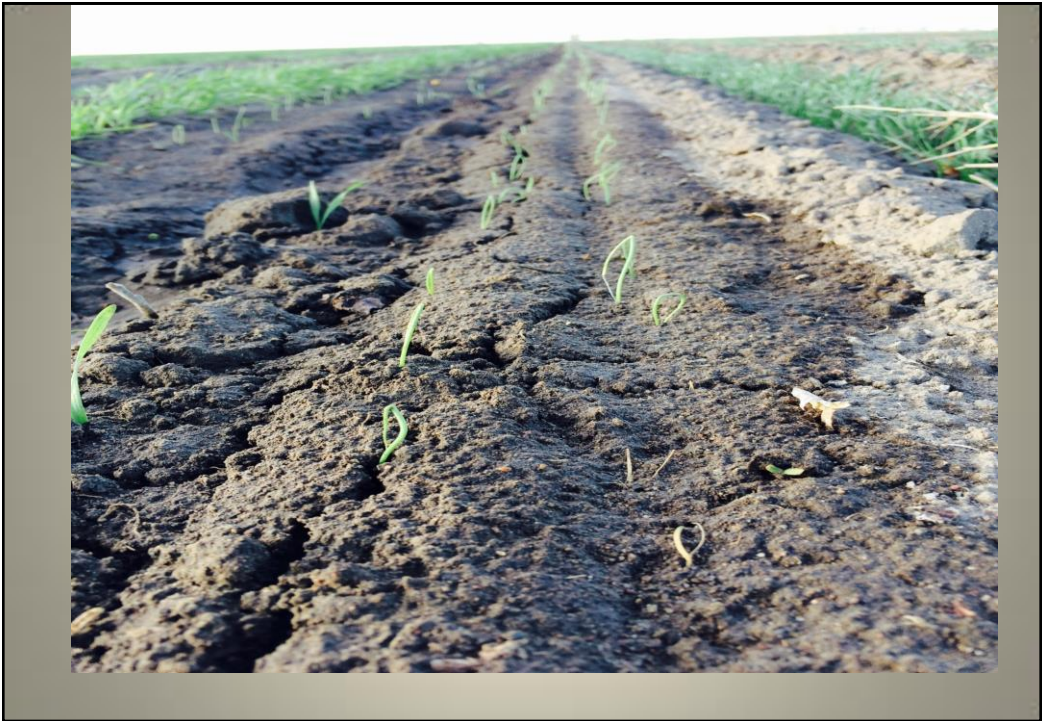
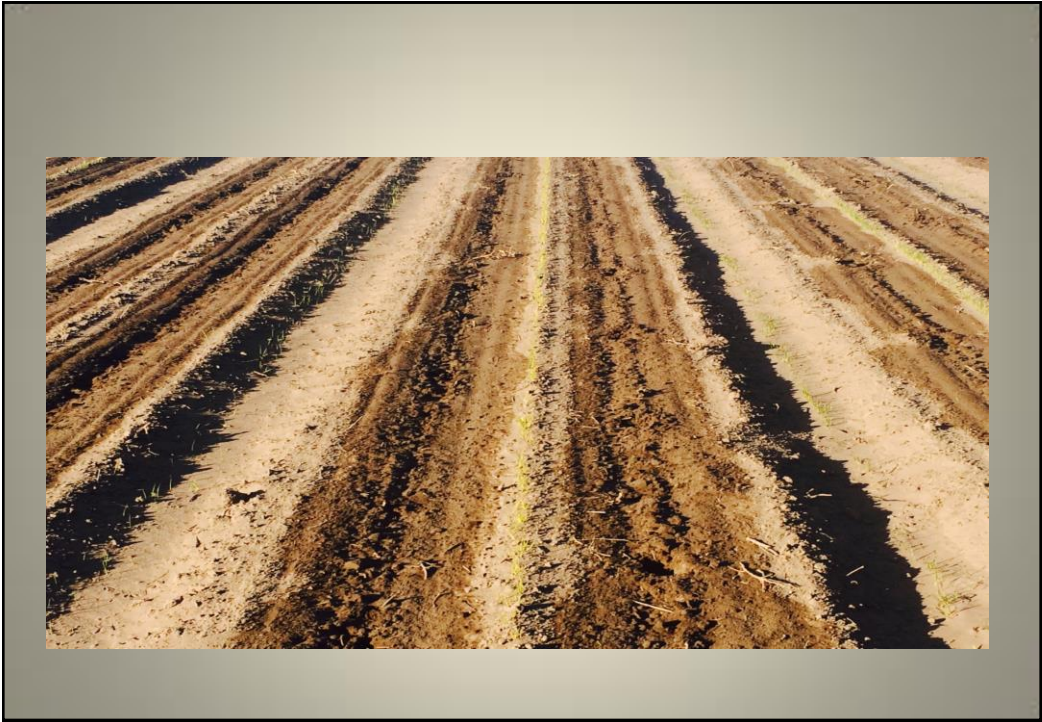
## Cultivo de cebolla



## Riego por goteo



IV Jornada Informativa COIRCO – 2015



IV Jornada Informativa COIRCO – 2015





## Cosecha mecánica



## Cosecha manual



## Pos cosecha



## Empaque y Comercializacion

- Exportadores directos principalmente Brasil, Europa y EE.UU.
- Mercado interno: Buenos Aires, Córdoba, Santa fé.

