



Pronóstico de Escurrecimientos

Según información nival para el Río Colorado en la estación Buta Ranquil, Octubre 2013 – Septiembre 2014

La Subsecretaría de Recursos Hídricos de la Nación elaboró el Pronóstico de Escurrecimientos para el río Colorado, para el período Octubre 2013 – Septiembre 2014, a partir de información nivológica.

Dicho pronóstico tiene como principal objetivo brindar información del derrame, es decir, volumen acumulado para un cierto período.

Para el período Octubre 2013 – Marzo 2014 (período con mayor incidencia de la fusión nival), pronostica un derrame de 1.830 hm³, equivalente a un caudal medio de 116 m³/s.

El volumen citado, 1.830 hm³ equivale a un 56 % de la media de los registros históricos para dicho período (Octubre – Marzo).

Para el ciclo anual Octubre 2013 – Septiembre 2014 (año completo), el derrame pronosticado es de 2.900 hm³, lo que representa un caudal medio anual de 92 m³/s.

A partir de información estadística se hace una distribución probable de *caudales medios mensuales*.

Se aclara que los caudales máximos instantáneos diarios para los meses que involucra el período, no están asociados a los caudales medios mensuales pronosticados. Los mismos obedecerán a situaciones meteorológicas puntuales (fusión por temperatura o viento, lluvias, o superposición de fenómenos).

Se presentan los caudales medios mensuales realmente escurridos (observados) para los dos últimos ciclos, como elemento comparativo, así como los “Valores Centrales” que oportunamente fueron pronosticados, y su error con los derrames observados (medidos una vez finalizados los ciclos).

COIRCO

coirco@coirco.gov.ar

(0291) 455 1054 / 3054

25 de Octubre 2013

CP 2013_82

Ministerio de Planificación Federal, Inversión Pública y Servicios
Secretaría de Obras Públicas - Subsecretaría de Recursos Hídricos
Dirección Nacional de Conservación y Protección de los Recursos Hídricos
Contrato S.O.P. - EVARSA

Pronóstico de Escurrecimientos
Río Colorado – Estación Buta Ranquil
Octubre 2013 - Septiembre 2014

Pronóstico de Escurrecimientos			
Mes	Caudal [m³/s]		
	Límite Inferior	Valor Central	Límite Superior
Octubre	79	99	119
Noviembre	150	190	230
Diciembre	102	162	223
Enero	54	105	157
Febrero	50	78	105
Marzo	49	63	77
Abril	48	58	68
Mayo	54	65	76
Junio	59	70	81
Julio	55	65	75
Agosto	56	67	77
Septiembre	69	81	93
Volumen Oct - Mrz [hm³]	1.270	1.830	2.393
Volumen Oct - Spt [hm³]	2.169	2.900	3.631

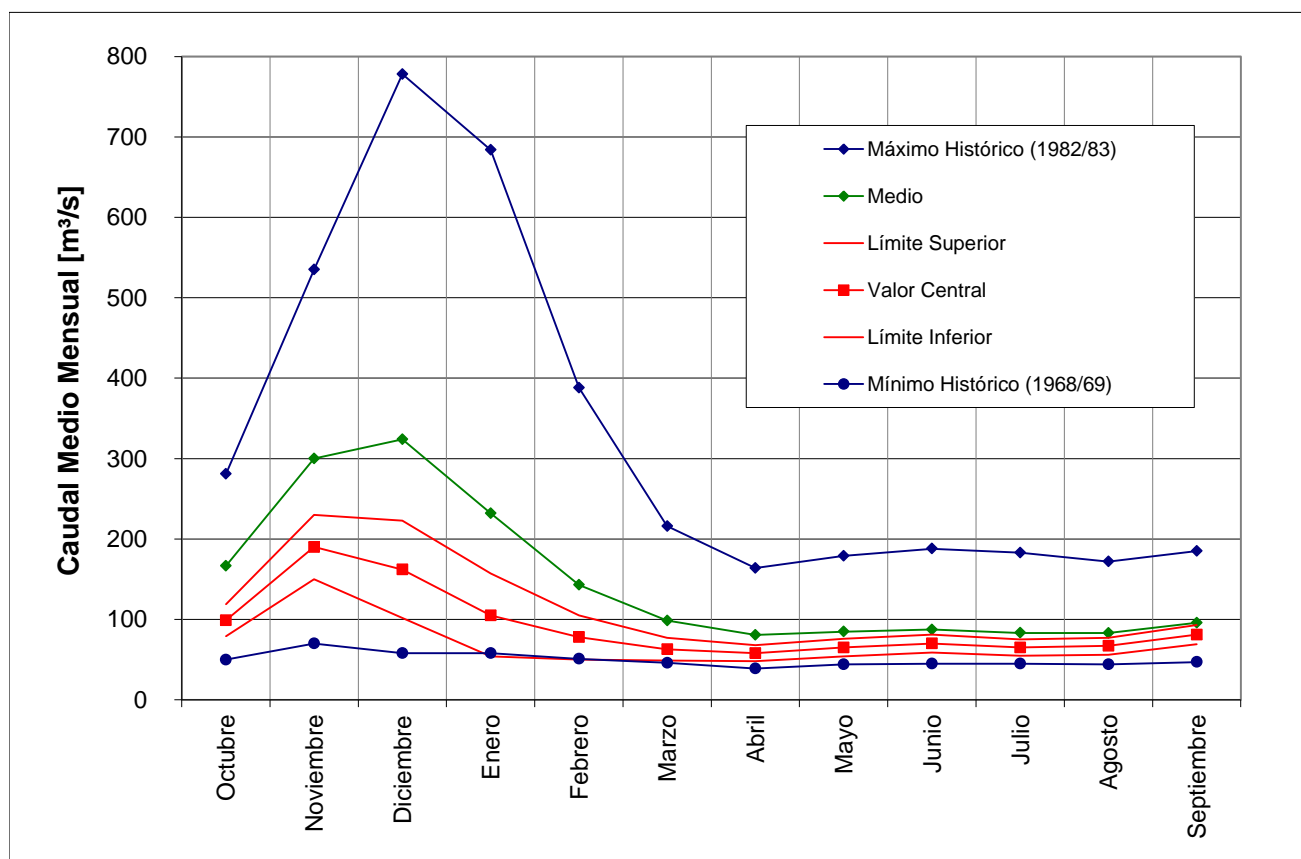
Período Octubre 2013 - Septiembre 2014

Volumen	2.900	hm³
Caudal medio	92	m³/s
Módulo (caudal histórico)	147	m³/s
Porcentaje de año medio	63	%

Período Octubre 2013 - Marzo 2014

Volumen	1.830	hm³
Caudal medio	116	m³/s
Módulo (caudal histórico)	208	m³/s
Porcentaje de año medio	56	%

Régimen **SECO**



Comparativas con escurrimientos de los últimos ciclos hidrológicos

Pronóstico de Ecurrimientos Río Colorado – Estación Buta Ranquil Octubre 2013 - Septiembre 2014

Pronóstico de Ecurrimientos 2013 - 14			
Mes	Caudal [m³/s]		
	Límite Inferior	Valor Central	Límite Superior
Octubre	79	99	119
Noviembre	150	190	230
Diciembre	102	162	223
Enero	54	105	157
Febrero	50	78	105
Marzo	49	63	77
Abril	48	58	68
Mayo	54	65	76
Junio	59	70	81
Julio	55	65	75
Agosto	56	67	77
Septiembre	69	81	93
Volumen Oct - Mrz [hm³]	1.270	1.830	2.393
Volumen Oct - Spt [hm³]	2.169	2.900	3.631

Ciclos Observados			
2010-11	2011-12	2012-13	2013-14
150	129	97	104(*)
143	206	154	
100	174	134	
80	100	121	
67	67	71	
58	55	45	
58	48	51	
59	67	50	
54	81	50	
56	68	53	
60	59	51	
72	83	73	
1.574	1.928	1.636	
2.520	2.999	2.501	
Valor central pronosticado Octubre - Septiembre			
2.960	2.800	2.829	
-15%	7%	-12%	

