



Pronóstico de Escurrimientos

Según información nival para el Río Colorado en la estación Buta Ranquil, Octubre 2012 – Septiembre 2013

La Subsecretaría de Recursos Hídricos de la Nación elaboró el Pronóstico de Escurrimientos para el río Colorado, para el período Octubre 2012 – Septiembre 2013, a partir de información nivológica.

Dicho pronóstico tiene como principal objetivo brindar información del derrame, es decir, volumen acumulado para un cierto período.

Para el período Octubre 2012 – Marzo 2013, pronostica un derrame de 1.714 hm³, equivalente a un caudal medio de 109 m³/s.

El volumen citado, 1.714 hm³ equivale a un 51 % de la media de los registros históricos para dicho período (Octubre – Marzo).

Para el ciclo anual Octubre 2012 – Septiembre 2013, el derrame pronosticado es de 2.829 Hm³, lo que representa un caudal medio anual de 90 m³/s.

A partir de información estadística se hace una distribución probable de *caudales medios mensuales*.

Se aclara que los caudales máximos instantáneos diarios para los meses que involucra el período, no están asociados a los caudales medios mensuales pronosticados. Los mismos obedecerán a situaciones meteorológicas puntuales (fusión por temperatura o viento, lluvias, o superposición de fenómenos).

Se presentan los caudales medios mensuales realmente escurridos (observados) para los dos últimos ciclos, como elemento comparativo.

COIRCO

coirco@coirco.gov.ar

(0291) 455 1054 / 3054

15 de Octubre 2012

CP 2012_52

Ministerio de Planificación Federal, Inversión Pública y Servicios
Secretaría de Obras Públicas - Subsecretaría de Recursos Hídricos
Dirección Nacional de Conservación y Protección de los Recursos Hídricos
Contrato S.O.P. - EVARSA

Pronóstico de Escurrimientos
Río Colorado – Estación Buta Ranquil

Octubre 2012 - Septiembre 2013

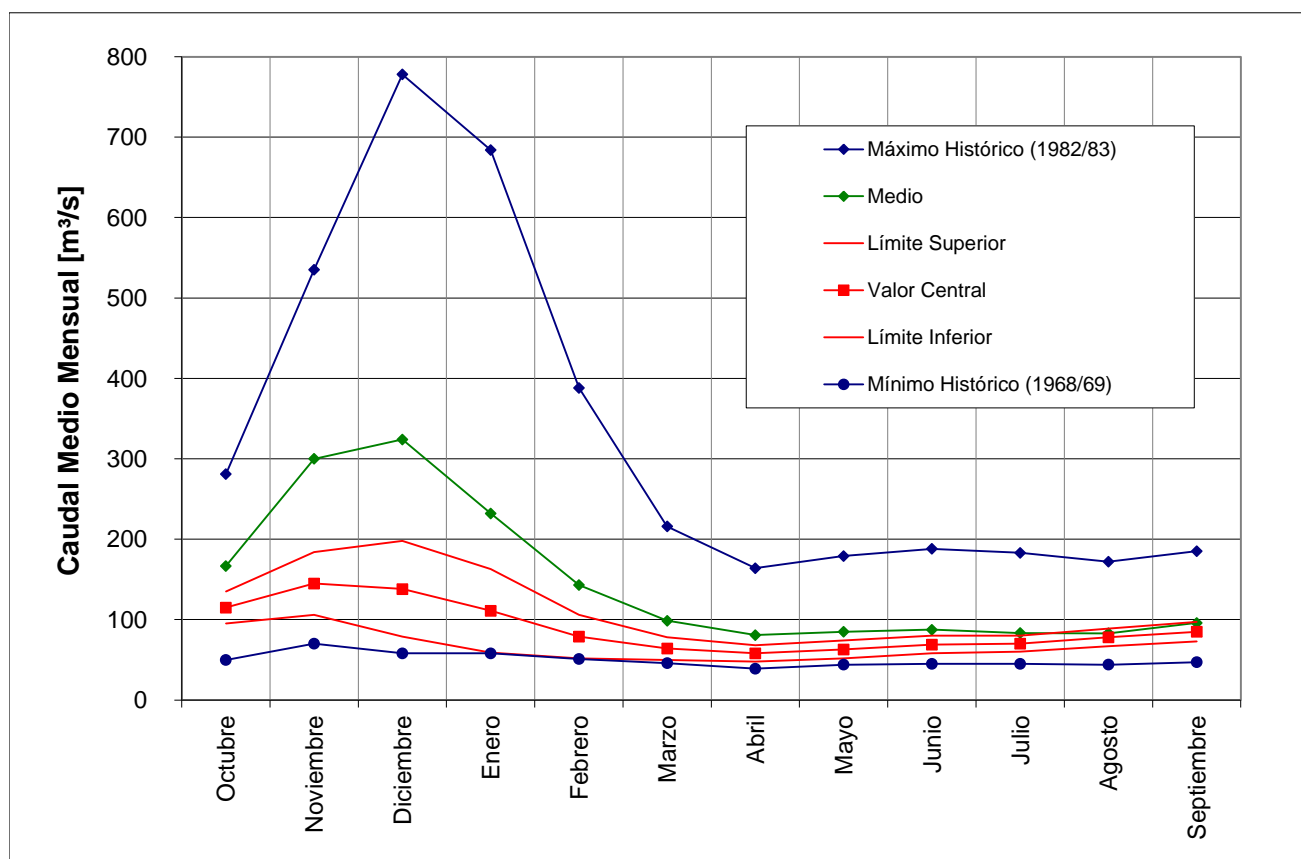
Pronóstico de Escurrimientos			
Mes	Caudal [m³/s]		
	Límite Inferior	Valor Central	Límite Superior
Octubre	95	115	135
Noviembre	106	145	184
Diciembre	79	138	198
Enero	59	111	163
Febrero	52	79	106
Marzo	50	64	78
Abril	48	58	68
Mayo	52	63	74
Junio	58	69	80
Julio	60	70	80
Agosto	67	78	89
Septiembre	73	85	97
Volumen Oct - Mrz [hm³]	1.157	1.714	2.250
Volumen Oct - Spt [hm³]	2.101	2.829	3.350

Volumen octubre - septiembre 2.829 hm³
Caudal medio octubre - septiembre 90 m³/s
Módulo octubre - septiembre 149 m³/s

Volumen octubre - marzo 1.714 hm³
Caudal medio octubre - marzo 109 m³/s
Módulo octubre - marzo 213 m³/s

Porcentaje de año medio 51 %

Régimen **SECO**



Comparativas con escurrimientos de los últimos ciclos hidrológicos

Pronóstico de Escurrimientos Río Colorado – Estación Buta Ranquil

Octubre 2012 - Septiembre 2013

Pronóstico de Escurrimientos			
Mes	Caudal [m ³ /s]		
	Límite Inferior	Valor Central	Límite Superior
Octubre	95	115	135
Noviembre	106	145	184
Diciembre	79	138	198
Enero	59	111	163
Febrero	52	79	106
Marzo	50	64	78
Abril	48	58	68
Mayo	52	63	74
Junio	58	69	80
Julio	60	70	80
Agosto	67	78	89
Septiembre	73	85	97
<hr/>			
Volumen Oct - Mrz [hm ³]	1.157	1.714	2.250
Volumen Oct - Spt [hm ³]	2.101	2.829	3.350

Ciclos Observados	
2010-11	2011-12
150	129
143	206
100	174
80	100
67	67
58	55
58	48
59	67
54	81
56	68
60	59
72	83
<hr/>	
1.574	1.928
2.520	2.999

